

## ► Materiaal beschrijving:

Dit gepatenteerde systeem is ontworpen om een eenvoudige en snellere uitlijning te kunnen creëren voor een draagstructuur voor elk type gevelbekleding dat zwevend geplaatst wordt met of zonder isolatie.

## ► Product voordelen:

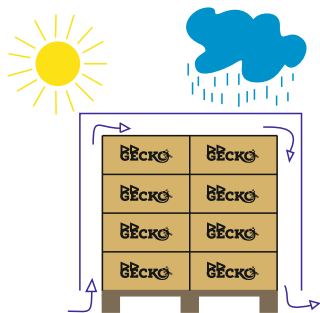
- Geen koudebruggen
- Gemaakt van 100% gerecycleerd materiaal
- Uitlijning kan zowel met schroeven als met gas/perslucht nagelmachine
- Extra veel marge voor de uitlijning
- Ideaal bij renovatie toepassingen.

## ► Toepassingsgebieden:

Gevelmontage systeem voor gevelbekleding bij renovatie en nieuwbouw.  
Te gebruiken tot 12m hoogte. (Andere hoogten op aanvraag)

## ► Stockage producten:

Stockage van de producten moet gebeuren in de originele kartonnen dozen afgescheiden van direct zonlicht en regen. Voorzien van de nodige ventilatie.



Artikel	Verpakking	Aantal	Gewicht	Afmetingen (LxBxH)
BG110-44	Doos	57 st	9.80kg	60 x 40 x 25cm
	Pallet	912 st	171 kg	120 x 80 x 115cm
BG110-63	Doos	42 st	8.61kg	60 x 40 x 25cm
	Pallet	672 st	152 kg	120 x 80 x 115cm
BG110-89	Doos	36 st	8.40kg	60 x 40 x 25cm
	Pallet	576 st	149 kg	120 x 80 x 115cm
BG110-140	Doos	18 st	5.45kg	60 x 40 x 25cm
	Pallet	288 st	102 kg	120 x 80 x 115cm

## ► Product afmetingen:

Lengte: 150mm  
Breedte: 62/81/107/158mm  
Hoogte: 110mm  
Boorgaten hoh: 120mm (60 + 60mm)

## ► Product Eigenschappen:

**Proeven volgens: ETAG034 (2012), 5.4.2 en 5.7.1**

Gemiddelde breukbelasting: 149.71 kg/st  
Schuifweerstand: 210.21 kg/st  
Trekweerstand: 226.72 kg/st

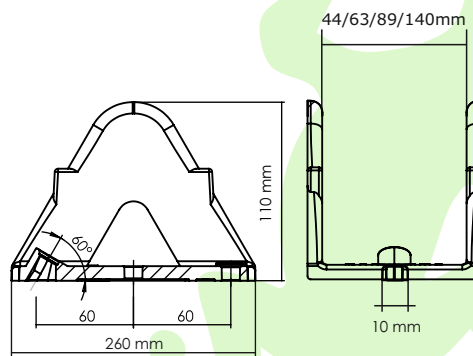
**Proeven volgens: ETAG034 (2012), 5.4.4**

Dynamische belasting > 900N (zachte impact)  
> 10N (stalen kogel 1kg)

### **Materiaal eigenschappen:**

Bestand tegen: Vocht, corrosie, schimmels, zouten  
Thermische weerstand: 100% thermisch onderbrekend  
Ecologisch: 100% gerecycleerd materiaal

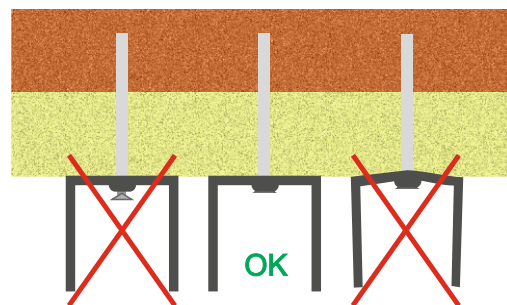
**Brand klasse:** EN13501-1: B-s1,d0



## ▷ Montage Gecko® BG110 eigenschappen:

### Montage op steen/beton met de bevestigingen „GSP10x...“

Boordiameter:	Dia. 10mm
pluglengte:	≥ 80mm
min. boorgatdiepte:	≥ 90mm
Opname:	T40
Coating schroef:	Galvaniseerd



### Montage op hout met de bevestigingen „GSW6x...“

Schroef lengte:	≥ 50mm
Opname:	T30
Coating schroef:	Keramische coating

Gelieve aandachtig de gebruikshandleiding en plaatsingsrichtlijnen van de fabrikant te volgen van de gekozen bevestigingsbouten en of pluggen. De bevestigingen dienen afgestemd te zijn op de aanwezige ondergrond en gecontroleerd te worden door de installateur.

Bevestigingen						
Constructie ->	Steen/snelbouw/Ytong/beton		Hout massief bouw		Houtskelet bouw*	
Isolatie dikte mm	Recht	schuin 30°	Recht	schuin 30°	Recht	schuin 30°
0	GSP10x80	/	GSW6x50	/	GSW6x80	/
20	GSP10x100	GSP10x120	GSW6x80	GSW6x100	GSW6x100	GSW6x120
40	GSP10x120	GSP10x140	GSW6x100	GSW6x120	GSW6x120	GSW6x140
60	GSP10x140	GSP10x160	GSW6x120	GSW6x140	GSW6x140	GSW6x160
80	GSP10x160	GSP10x180	GSW6x140	GSW6x160	GSW6x160	GSW6x180
100	GSP10x180	GSP10x200	GSW6x160	GSW6x180	GSW6x180	GSW6x200
120	GSP10x200	GSP10x230	GSW6x180	GSW6x200	GSW6x200	GSW6x220
140	GSP10x230	GSP10x230	GSW6x200	GSW6x220	GSW6x220	GSW6x240
160	GSP10x230	GSP10x260	GSW6x220	GSW6x240	GSW6x240	GSW6x260
180	GSP10x260	GSP10x300	GSW6x240	GSW6x260	GSW6x260	GSW6x280
200	/	/	GSW6x260	GSW6x280	GSW6x280	GSW6x300
220	/	/	GSW6x280	GSW6x300	/	/

\*Houtskelet bouw is inclusief niet dragende buitenplaat <20mm

## ▷ Montage regelwerk eigenschappen:

Schroeven:	Flenskop houtschroef
Schroef afmetingen:	4 x 40mm (GS-W4x40)
Nagels:	2.8mm x 50-65mm galva of inox A2
Houten regelwerk:	44/63/89mm geschaafd

Gelieve aandachtig aan de kwaliteit van het houten regelwerk om een goede uitlijning te verzekeren: EN 1611-1 / STS 04 / NBN EN 14081 / verduurzaming volgens procédé A3, Vochtigheid: ≥16%.



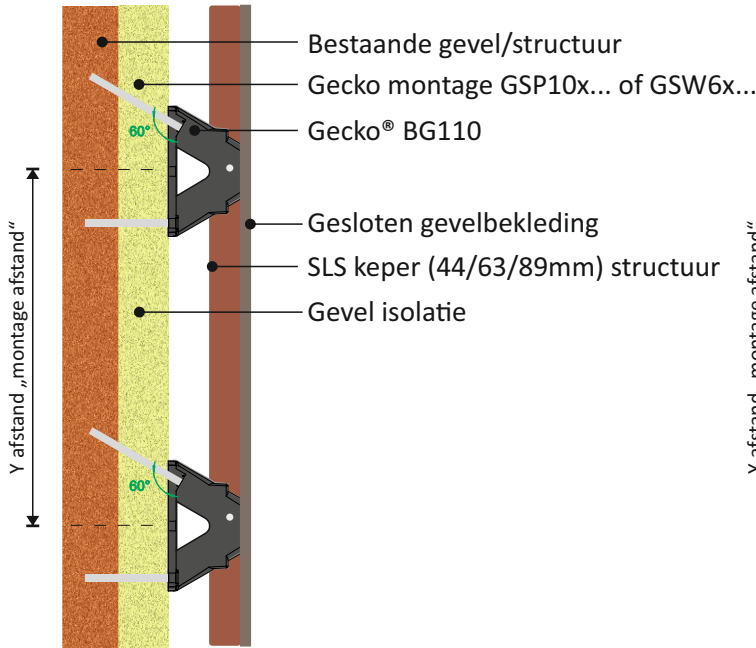
## ▷ Isolatie eigenschappen:

Type:	1. Harde isolatieplaten PIR/PUR/EPS... - Bekleed met gasdicht meerlagencomplex van kraftpapier en metaal folies
	2. Bio Based harde isolatie panelen

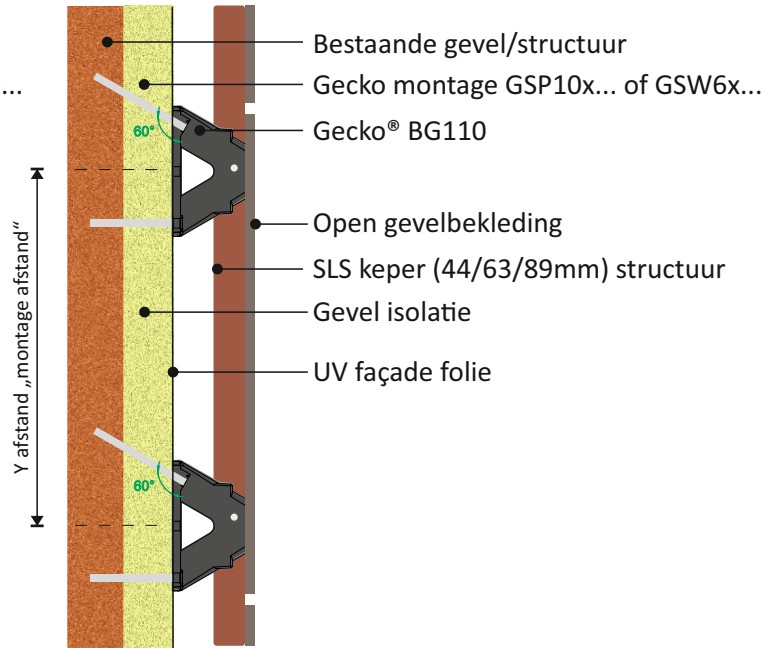
Druksterkte (10% vervorming):	1. ≥120kPa, En826
	2. ≥100kPa, En826

▷ Montage Gecko® BG90-H:

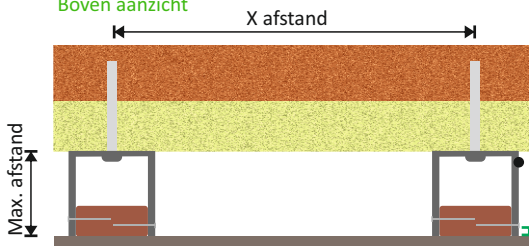
Gesloten gevelbekleding



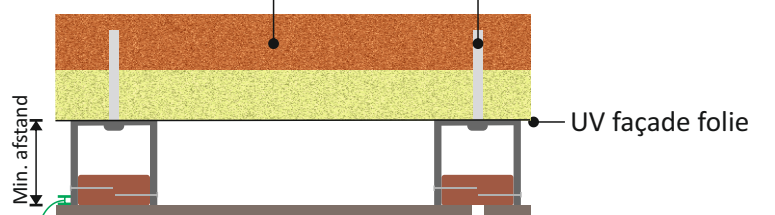
Open gevelbekleding



Boven aanzicht



Snelbouw/Gevelsteen/Ytong Gecko montage GSP10x...

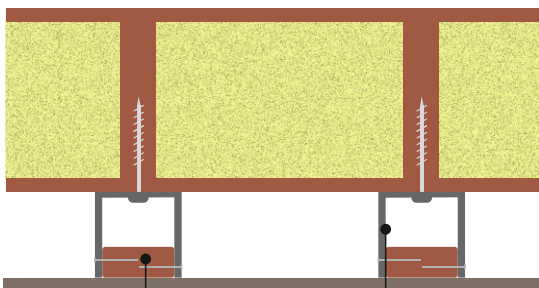


De afstand van de nagels of schroeven dienen steeds zich op min. 10mm van de rand van de beugels te bevinden „dit ook na het inkorten van de beugel“  
 Bij het inkorten van de beugel dan meer dan 1cm moeten er telkens 2 nagels of schroeven aan de bovenzijde geplaatst worden!

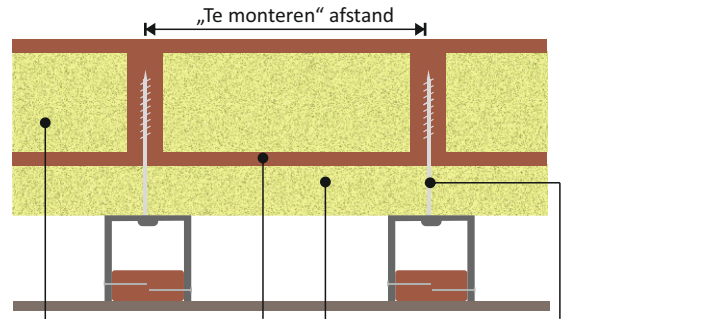
houten gevels: Max. 1/3 van de dikte van de gevelbekleding open voeg en <10mm.  
 Of bij plaatmateriaal: 8-10mm open horizontale voegen

▷ Detail montage Houtskelet:

Boven aanzicht



SLS keper (44/63/89mm) structuur Gecko® BG110

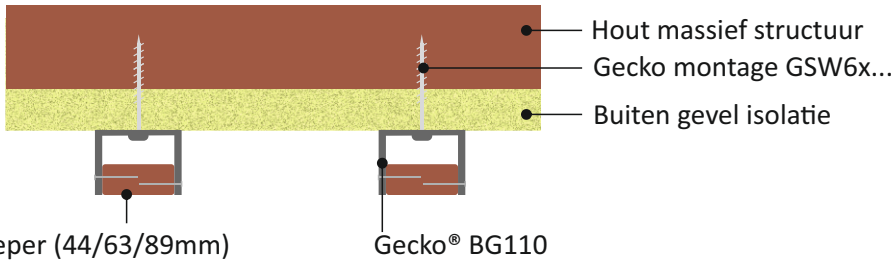


Houtskelet structuur Muur isolatie Buiten gevel isolatie „Te monteren“ afstand Gecko montage GSW6x...

De Gecko montage schroeven moeten steeds in de achterliggende draagstructuur geschroefd worden Tenzij anders berekend (info via aanvraag).

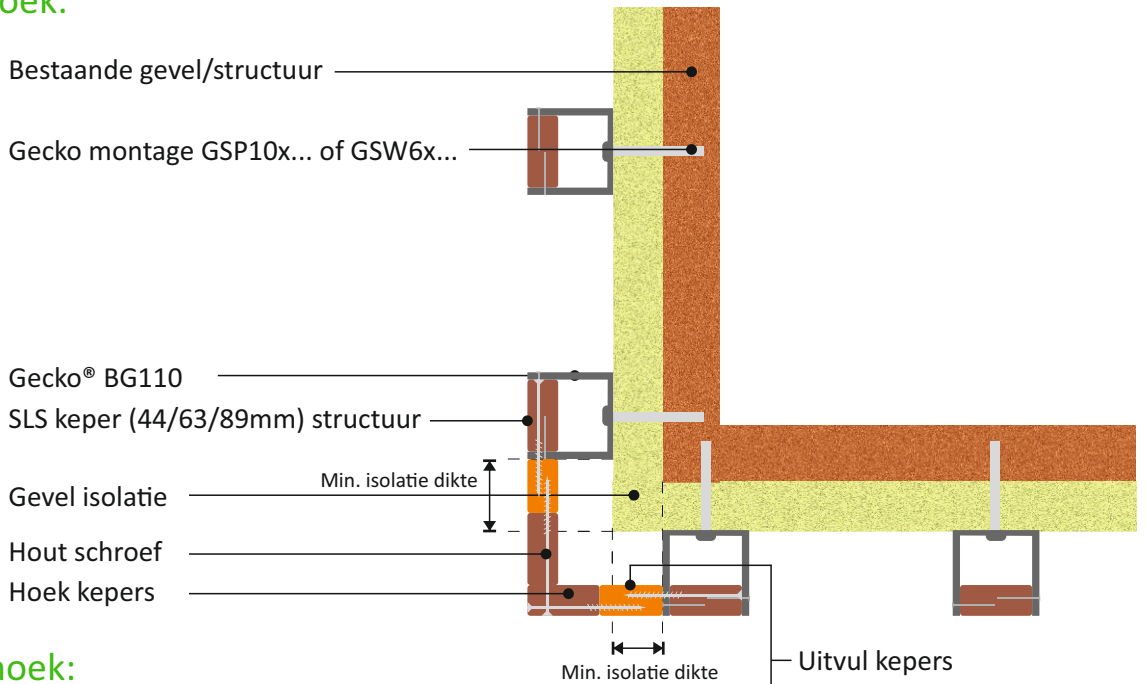
▷ Detail montage Hout massief bouw:

Boven aanzicht



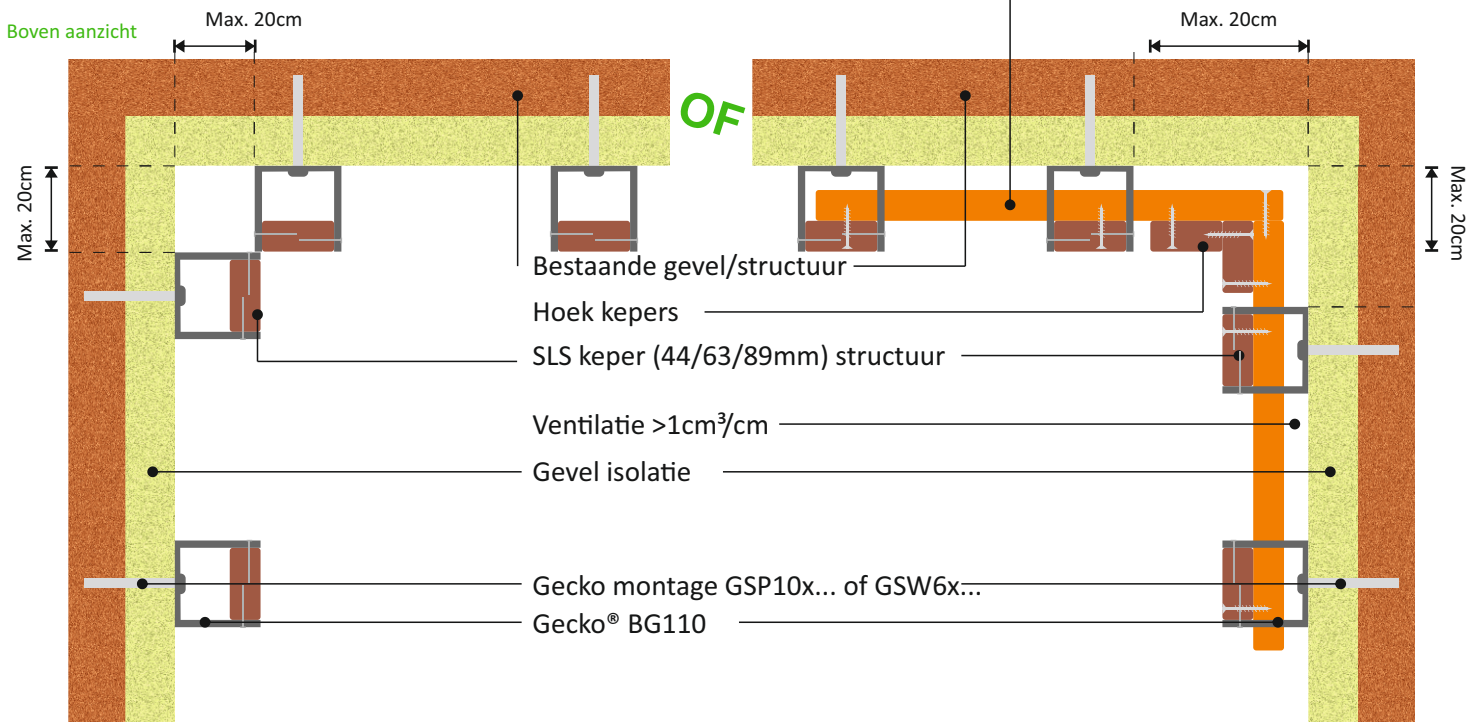
▷ Detail Buitenhoek:

Boven aanzicht

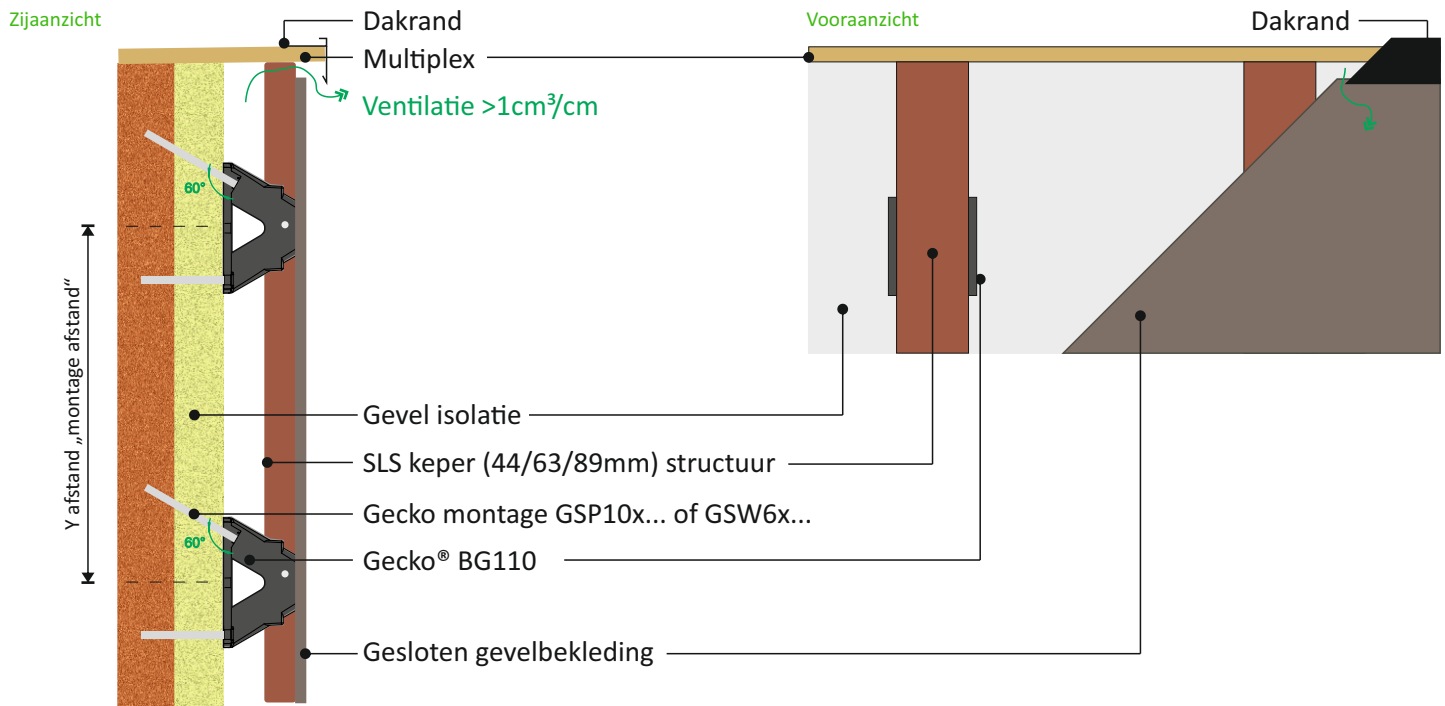


▷ Detail Binnenhoek:

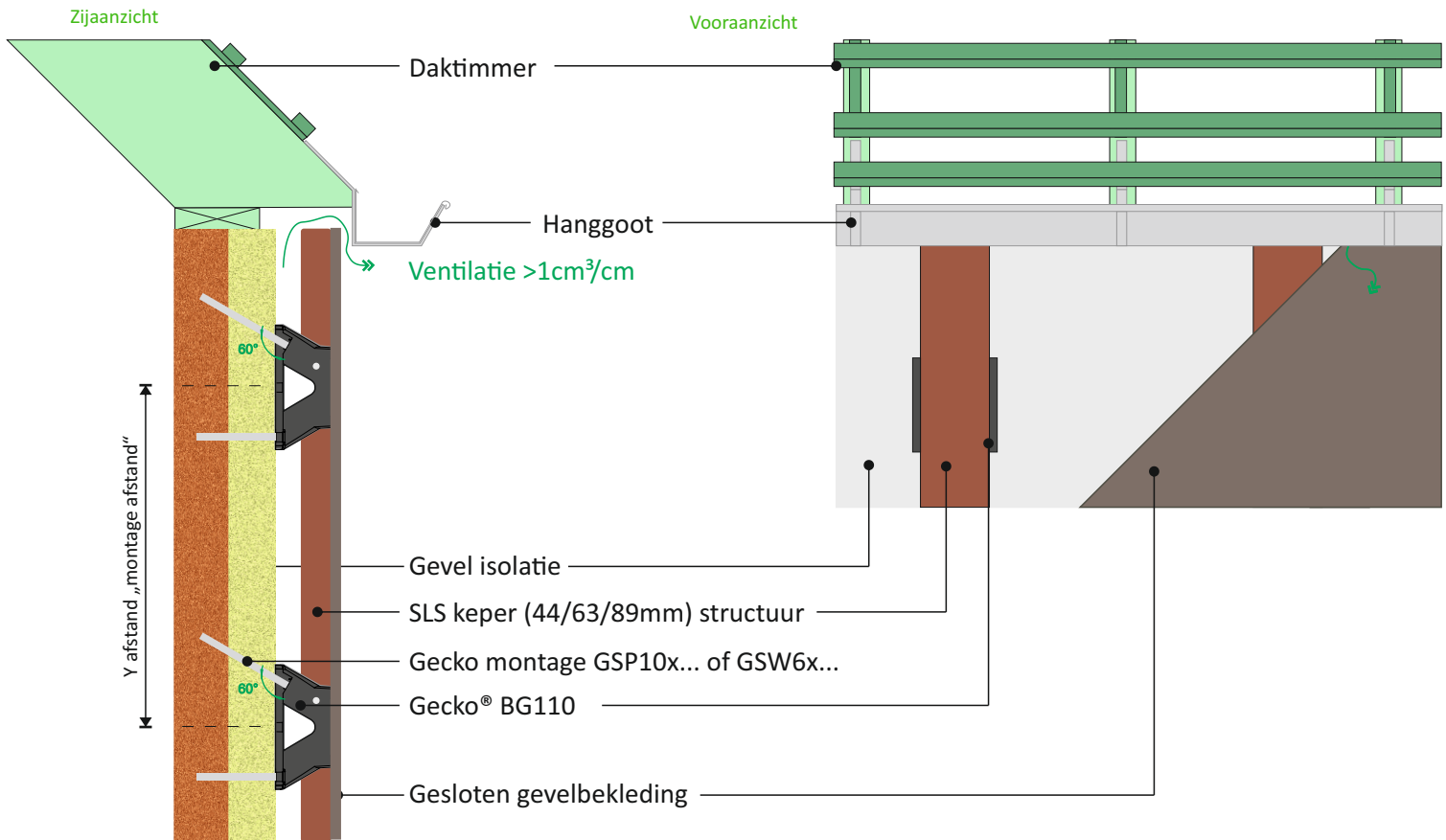
Boven aanzicht



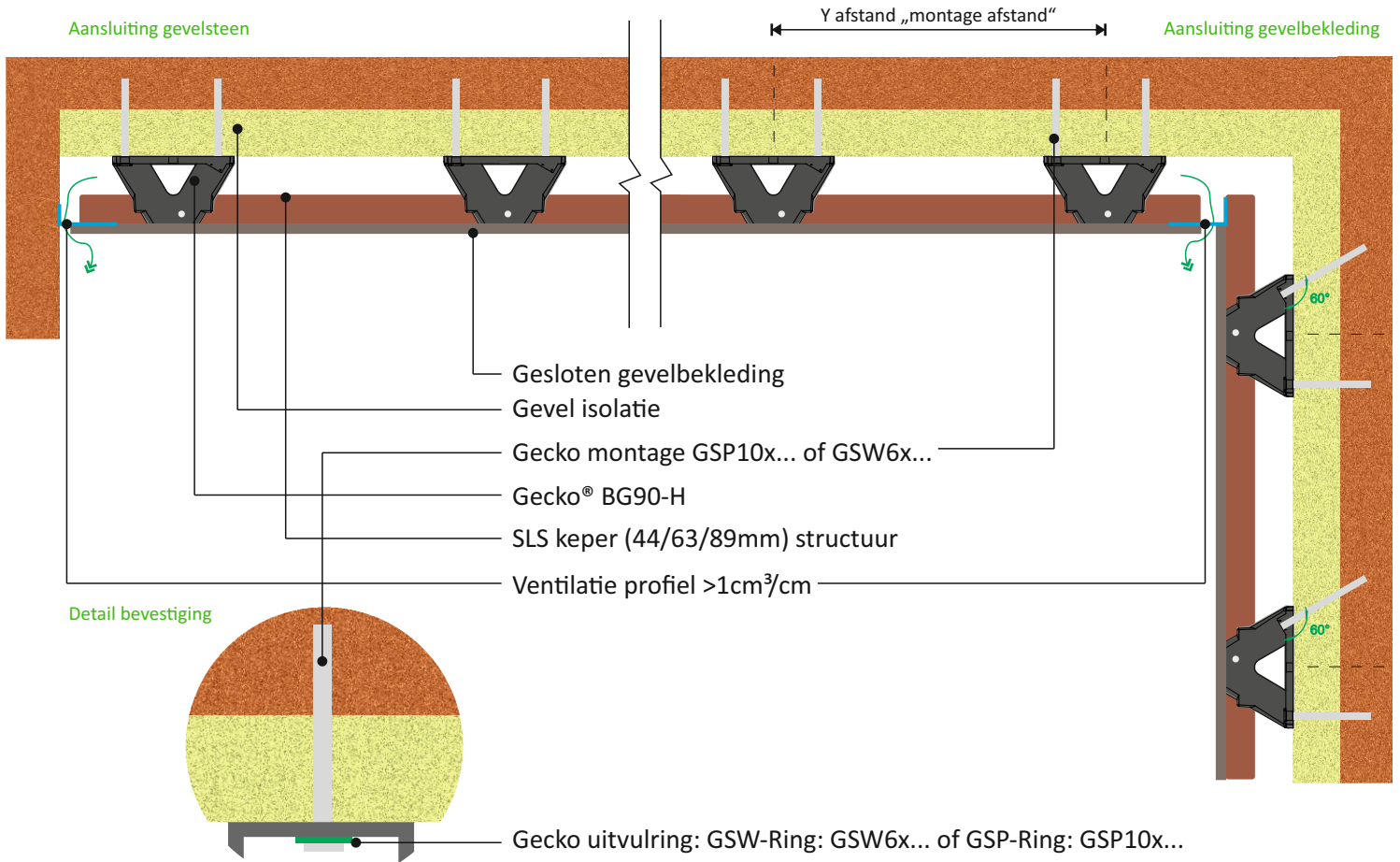
▷ Detail aansluiting platdak:



▷ Detail aansluiting Hellend dak:

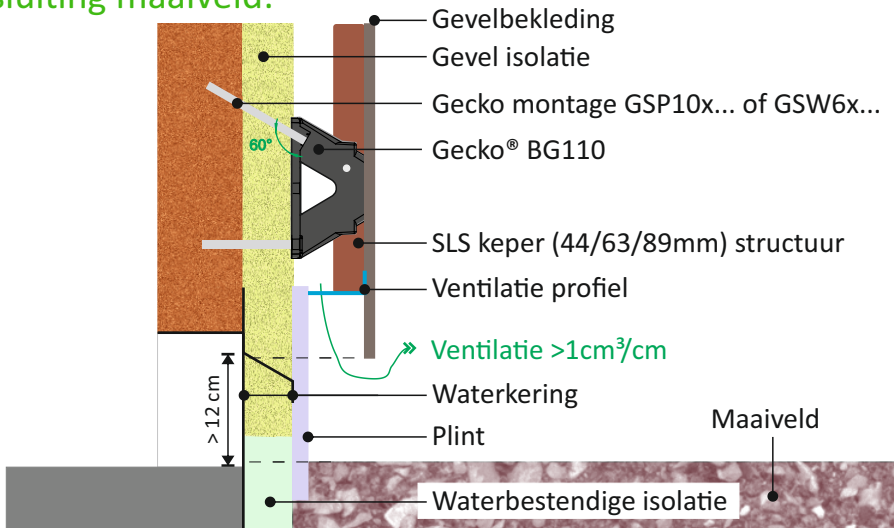


▷ Detail plafond montage:

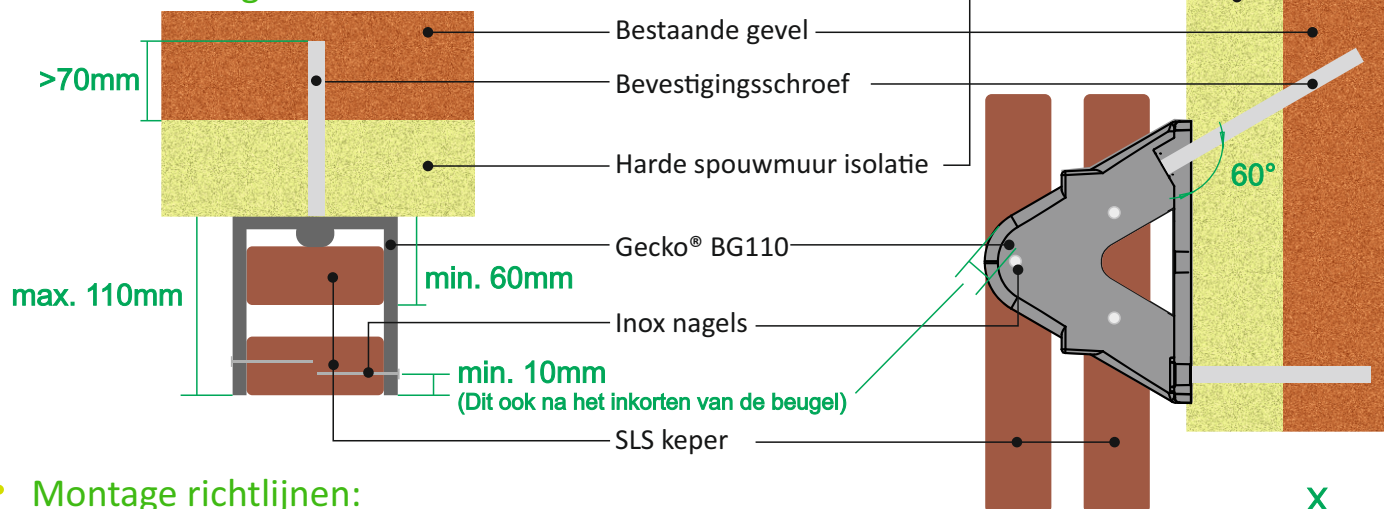


▷ Detail aansluiting maaiveld:

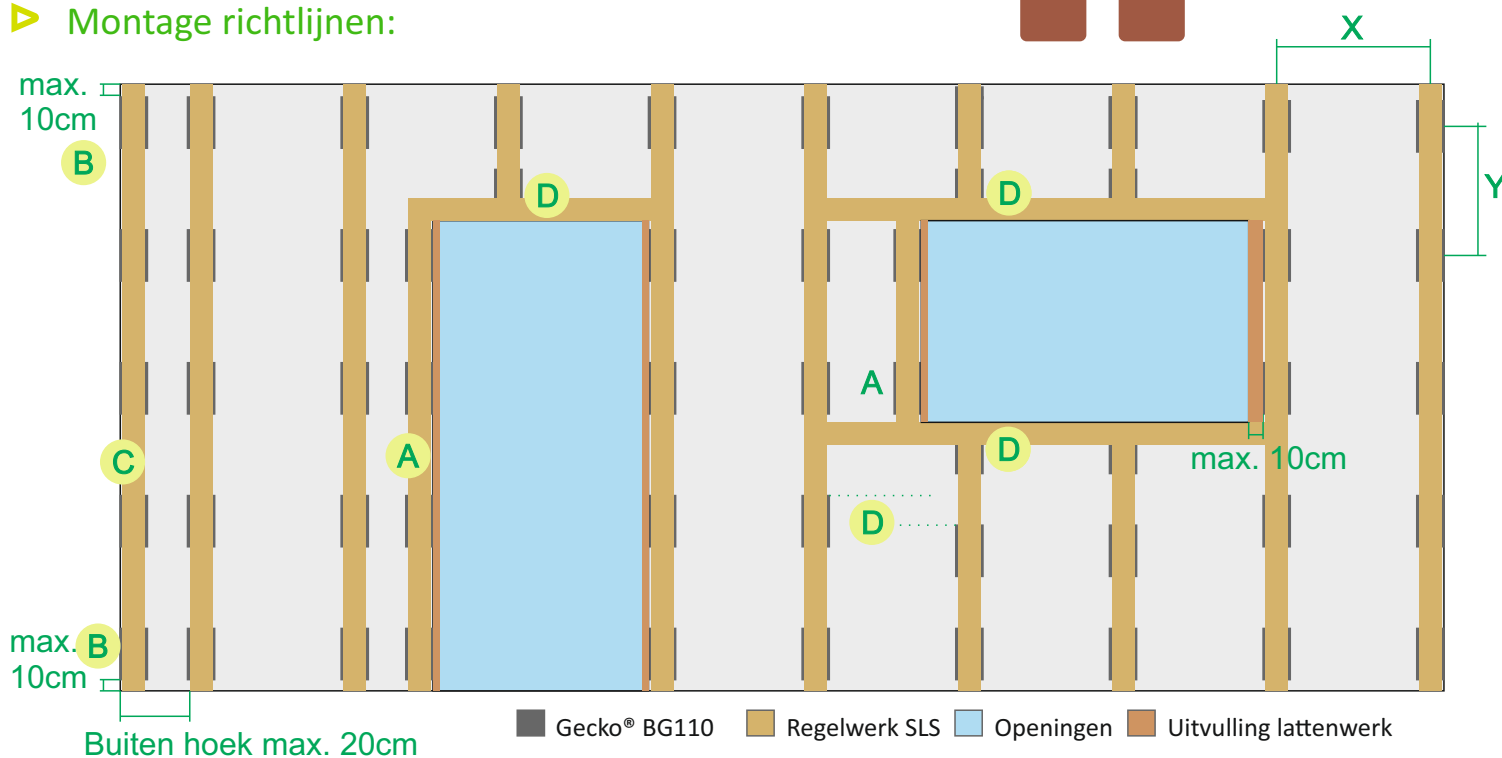
Zijaanzicht



## ▷ Detail montage:



## ▷ Montage richtlijnen:



- A:** Altijd extra beugels van de opening plaatsen wanneer deze verder dan 10 cm van de opening verwijderd zijn. en of extra beugels en drager plaatsen wanneer „raveel“ opening hoger is dan 80cm
- B:** Plaats de beugels onderaan en bovenaan zo dat ze maximum 10cm verwijderd staan van begin en het einde van de gevel bekleding.
- C:** Plaats ook altijd extra beugels op buiten hoeken wanneer deze meer dan 20cm afstand bedraagt van de achterliggende structuur
- D:** Plaats de beugels zodanig zij onder- en bovenaan gelijk staan met de openingen, Desnoods kan men de andere beugels verder verdelen zodanig de beugels mooi onder- en bovenaan geplaatst kunnen worden

De aannemer / installateur is verantwoordelijk om na te gaan dat de geplaatste houten constructie kepers (SLS) Conform is volgens de gewenste gevelbekleding.

Voor het bepalen van de X & Y afstanden gelieve een verfaanvraag fiche in te vullen via onze website.

**Gelieve steeds online de meest recente technische fiche te downloaden**